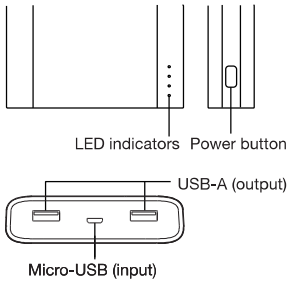


**B10A PowerBank**  
**Instruction Manual**



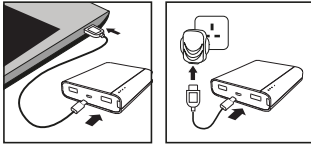
**Read the instruction manual thoroughly before use. Keep the manual for future reference.**



## Operating instructions

### Recharging the PowerBank

1. Connect the Micro-USB port of the PowerBank with a power source (computer or USB power adapter, output: 1A or above) through the provided USB charging cable (see figures below).

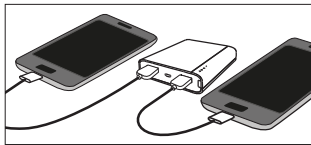


You can use the PowerBank to charge other devices (using USB-A port) while it is being recharged (see chapter "Charging other devices").

2. Disconnect the USB charging cable when all LED indicators are lit.

### Charging other devices

1. Connect the fully-charged PowerBank with the device through the provided USB charging cable or the cable provided by the device's manufacturer. Select either one USB-A port, or use both ports for charging (see figures below).



2. Disconnect the USB charging cable when charging is complete. The PowerBank will turn off automatically.

### LED indicators

- Refer to the LED indicators for battery level during charging or recharging. The PowerBank has the best battery strength when all LED indicators are lit. Before use, the battery level can be checked by pressing the power button once,

- Depending on the battery level, the last applicable LED indicator flashes when the PowerBank is being recharged and all applicable LED indicators remain lit when it is charging other devices. When the PowerBank is being charged and charging another device at the same time, the last applicable LED indicator flashes.

## Usage tips

- If the PowerBank does not work, unplug the USB charging cable and reconnect it.
- It is normal that the PowerBank gets warm during use. It will gradually cool down to room temperature after fully discharged or recharged.

## Specifications

- Input: DC 5V / 2A
- Output: USB-A x 2 – DC 5V / 2,1A (Total 2,1A)
- Dimension: 93 (L) x 83 (W) x 22 (H) mm
- Weight: 237g
- Operating temperature: 5 °C to 40 °C
- Battery: Lithium Ion 3.6V 10000mAh 36Wh
- Recharging time: 6.5 hours\*

\* Recharging time may vary under different operating conditions. Longer recharging time may be required when using for the first time.

## Safety information

Please read below safety notes carefully before use to avoid any personal injury and property damage caused by improper use of the product. Any warranty claims or returns caused by misuses will not be accepted.

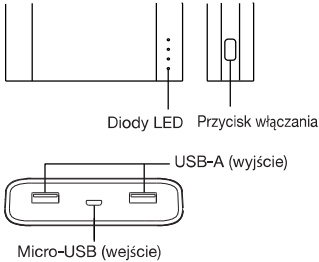
- Keep the product away from children and infirm persons.
- Keep the product away from heat sources, combustible gas, humidity and liquids.
- Do not attempt to repair, disassemble or destroy the product in any way.
- Keep the product away from metallic or conductive objects to avoid short-circuit.
- Do not operate a wet or otherwise damaged product.

This device complies with Part 15 of the FCC Rules. Operation is subject to the following two conditions: (1) this device may not cause harmful interference, and (2) this device must accept any interference received, including interference that may cause undesired operation.



Do not dispose of electrical appliances as unsorted municipal waste, use separate collection facilities. Contact your local government for information regarding the collection systems available. If electrical appliances are disposed of in landfills or dumps, hazardous substances can leak into the groundwater and get into the food chain, damaging your health and well-being.

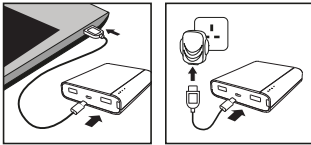
**Przed rozpoczęciem użytkowania należy zapoznać się z instrukcją obsługi. Instrukcję obsługi należy zachować do wykorzystania w przyszłości**



## Instrukcja obsługi

**Ponowne ładowanie przenośnego banku energii (PowerBanku)**

1. Połączyć port Micro-USB PowerBanku ze źródłem zasilania (komputer lub zasilacz USB, moc: 1A lub większa) dostarczonemu w zestawie z przewodem do zasilania USB (patrz rysunki poniżej).

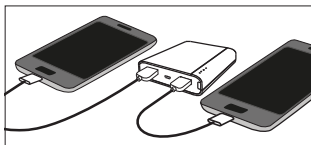


PowerBanku można używać do ładowania innych urządzeń (przy użyciu portu USB-A) w czasie jego ładowania (patrz rozdział „Ładowanie innych urządzeń”).

2. Gdy zaświecą się wszystkie wskaźniki diodowe, odłączyć kabel ładujący USB.

### Ładowanie innych urządzeń

1. Podłączyć w pełni naładowany PowerBank do urządzenia za pomocą dostarczonego kabla ładującego USB lub kabla dostarczonego przez producenta urządzenia. Wybrać któryś z portów USB-A, lub użyć obu portów w celu ładowania (patrz rysunki poniżej).



2. Po zakończeniu ładowania odłączyć kabel ładujący USB. PowerBank wyłączy się automatycznie.

### Wskaźniki diodowe

- Wskaźniki diodowe wskazują poziom naładowania akumulatora podczas ładowania urządzeń lub ponownego ładowania PowerBanku. Świecenie się wszystkich wskaźników diodowych wskazuje na pełne naładowanie PowerBanku. Przed użyciem sprawdzić poziom naładowania akumulatora naciskając jednokrotnie przycisk zasilania.

- W zależności od poziomu naładowania akumulatora, jeżeli ponownie ładowany jest PowerBank ostatnia dioda wskaźnikowa odpowiadająca temu poziomowi miga, natomiast jeżeli ładowane jest urządzenie, wszystkie diody wskaźnikowe odpowiadające poziomowi naładowania akumulatora świecą się światłem stałym. Przy jednoczesnym ponownym ładowaniu PowerBanku i ładowaniu urządzenia miga ostatnia dioda wskaźnikowa odpowiadająca poziomowi naładowania PowerBanku.

## Wskaźniki dotyczące użytkowania

- Jeżeli PowerBank nie działa, odłączyć kabel ładujący USB i podłączyć go ponownie.
- Nagrzewanie się PowerBanku podczas użytkowania jest normalne. PowerBank schłodzi się do temperatury otoczenia po całkowitym rozładowaniu lub ponownym naładowaniu.

## Dane techniczne

- Wejście: Prąd stały 5 V / 2 mA
- Wyjście: USB-A x 2 – prąd stały 5V / 2,1A (Ogółem 2,1A)
- Wymiary: 93 (dl.) × 83 (szer.) × 22 (wys.) mm
- Waga: 237g
- Temperatura użytkowania: 5 °C do 40 °C
- Akumulator: Litowo-jonowy 3,6V 10,000mAh 36Wh
- Czas ładowania: 6,5 godzin\*
- \* Czas ponownego ładowania może być inny w zależności od warunków pracy. Przy pierwszym użyciu wymagany może być dłuższy czas ponownego ładowania.

## Informacje dotyczące bezpieczeństwa

Przed użyciem prosimy o uważne przeczytanie poniższych informacji dotyczących bezpieczeństwa dla uniknięcia obrażeń i strat materialnych spowodowanych niewłaściwym użyciem wyrobu. Uszkodzenia wynikające z niewłaściwego użytkowania nie są objęte gwarancją i nie uprawniają do zwrotu urządzenia.

- Chronić przed dostępem dzieci i osób nieuprawnionych.
- Nie zbliżać wyrobu do źródeł ciepła, gazów palnych, chronić przed wilgocią i zalaniem.
- Nie naprawiać, nie otwierać i nie uszkadzać wyrobu.
- Nie zbliżać do wyrobu przedmiotów metalowych lub przewodzących prąd elektryczny w celu uniknięcia zwarcia.
- Nie używać mokrego lub uszkodzonego wyrobu.

Urządzenie spełnia wymagania części 15 przepisów FCC. Urządzenie może być użytkowane po spełnieniu następujących warunków: (1) urządzenie nie może powodować szkodliwych zakłóceń, oraz (2) urządzenie musi przyjmować odbierane zakłócenia, w tym zakłócenia wywołujące niepożądane działania.



Urządzeń elektrycznych nie wolno wyrzucać razem ze zmieszonymi odpadami komunalnymi, ale należy je utylizować w ramach systemu selektywnego odbioru odpadów. Więcej informacji o dostępnych systemach odbioru odpadów udzielają organy lokalnych władz samorządowych. W przypadku wyrzucenia urządzeń elektrycznych na wysypiska lub składowiska odpadów istnieje ryzyko przedostania się niebezpiecznych substancji do wód gruntowych i do łańcucha pokarmowego oraz, w rezultacie, pogorszenia Twojego stanu zdrowia i dobrostanu.